



La sécurité sanitaire des aliments au Japon

Le lundi 28 septembre 2015 de 19h00 à 20h00
A l'Atrium de l'Ambassade de France

**Nicolas BERTHOLLET, Conseiller adjoint pour les affaires agricoles
Service Economique Régional de Tokyo
Ambassade de France au Japon**



PLAN

1. L'agroalimentaire au Japon
2. L'organisation des services officiels
3. La législation et les normes
4. Quels résultats?

L'agroalimentaire au Japon

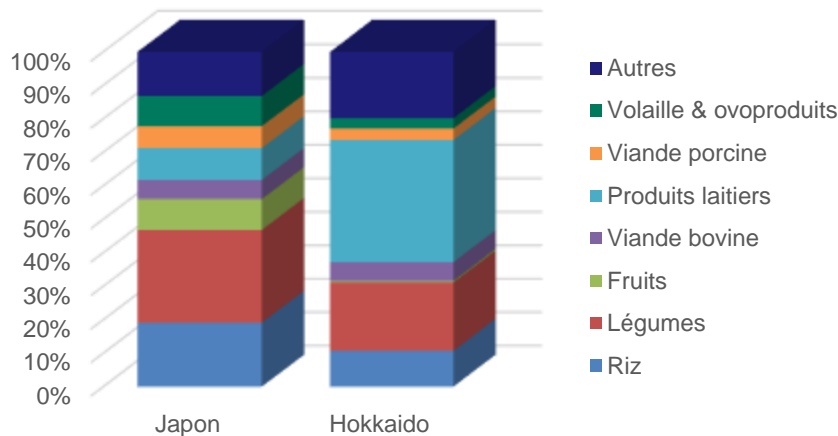
L'agroalimentaire au Japon

- ▶ Production agricole dominée par le riz
- ▶ Autosuffisance alimentaire inférieure à 40% en base calorique
- ▶ 1^{er} importateur net mondial de produits agroalimentaires
- ▶ Une culture alimentaire spécifique et en évolution

La production agricole japonaise

- ▶ Hokkaido (12%): produits de la mer, lait, betterave à sucre, soja, blé
- ▶ Kanto (20%): riz, maraichage
- ▶ Kyushu (20%): élevage
- ▶ Tohoku (15%): riz, élevage, PDT

Production agricoles brutes au Japon et en Hokkaido en 2010



Autosuffisance alimentaire

(2010; Sources MAFF)

Catégorie Produit	Taux d'autosuffisance (%)
Riz	97
Blé	9
Orge	7
Autres céréales (dont maïs)	0
Patate douce	93
Pomme de terre	71
Légumineuses (dont soja)	8
Légumes	81
Fruits	38
Bœuf	42
Porc	53
Poulet	68
Œufs	96
Produits laitiers	67
Poissons et crustacés	55
Algues	70
Sucre	26

Importations de céréales

(2014; Sources Douanes japonaise)

- ▶ Autosuffisance < 10% hors riz
- ▶ 24 M tonnes importées dont :
 - ◆ 15 M tonnes maïs (alimentation animale), à 84% des USA (+ 8% BR)
 - ◆ 6 M tonnes blé (alimentation humaine), à 52% des USA (+ 31% CAN et 16% AUS)
- ▶ +Importations produits de minoterie et préparations à base de céréales (1,3 M t)

Importations de soja

(2014; Sources Douanes japonaise)

- ▶ Autosuffisance < 10%
- ▶ 3 M tonnes importées depuis:
 - ◆ *USA : 65%,*
 - ◆ *Brésil : 21 %,*
 - ◆ *Canada : 12%*
- ▶ Destination :
 - ◆ *Alimentation du bétail*
 - ◆ *IAA japonaise (tofu, sauce soja, etc.)*

Importations de fruits

(2014; Sources Douanes japonaise)

- ▶ Autosuffisance < 40%
- ▶ 2 M tonnes fruits importées depuis
 - ◆ *Philippines : 59%*
 - ◆ *USA : 15%*
 - ◆ *+ Mexique (5%), NZ (4%), Afrique du sud (3%), Chine (3%), Equateur (3%) etc.*
- ▶ + 2 M tonnes de préparations de fruits et légumes importées depuis
 - ◆ *Chine : 42%*
 - ◆ *USA : 21%*
 - ◆ *Italie : 7%*

Importations de boeuf

(2014; Sources Douanes japonaise)

- ▶ Autosuffisance ~ 40%
- ▶ 520 000 tonnes viande bovine (fraiche ou congelée) importées depuis
 - ◆ *Australie : 54%*
 - ◆ *USA : 36%*
 - ◆ *+ NZ, Canada, Mexique, UE*
- ▶ Destiné à IAA, restauration et distribution

NB : Importation de 85 000 tonnes d'abats porcins et bovins (57% USA, 23% Australie, 8% Canada)

Importations de porc

(2014; Sources Douanes japonaise)

- ▶ Autosuffisance ~ 50%
- ▶ 830 000 tonnes viande porcine (fraîche ou congelée) importées depuis
 - ◆ *USA : 33%*
 - ◆ *Canada : 18%*
 - ◆ *Danemark : 16 %*
 - ◆ *+ Espagne (8%), Mexique (8%), etc.*
- ▶ Destiné à IAA, restauration et distribution

Importations de volailles

(2014; Sources Douanes japonaise)

- ▶ Autosuffisance ~ 70%
- ▶ 480 000 tonnes viande de volaille (fraîche ou congelée) importées depuis
 - ◆ *Brésil : 83%*
 - ◆ *+ Thaïlande (10%), USA : 6%*
- ▶ Destiné à IAA, restauration et distribution

Importations d'ovoproduits, produits laitiers et miel

(2014; Sources Douanes japonaise)

▶ Autosuffisance :

- ◆ *~100% pour les ovoproduits*
- ◆ *~ 70% pour les produits laitiers*

▶ 340 000 tonnes PL importées, dont

- ◆ *10 000 tonnes de beurre (NZ, NL, USA)*
- ◆ *100 000 tonnes de lactosérum et laits concentrés etc. (NZ, USA, Australie)*
- ◆ *230 000 tonnes de fromage*

▶ 38 000 tonnes miel importées (74 % CN)

▶ Destiné à IAA, restauration et distribution

Importations de fromages

(2014; Sources Douanes japonaise)

- ▶ 230 000 tonnes de fromage importées depuis
 - ◆ *Australie : 34%*
 - ◆ *Nouvelle-Zélande : 24%*
 - ◆ *USA : 22%*
 - ◆ *+ France (4%), Italie (4%), Danemark (3%), Pays-Bas (3%), Allemagne (3%) etc.*
- ▶ Destiné à IAA, restauration et distribution

Importations de poissons et crustacés

(2014; Sources Douanes japonaise)

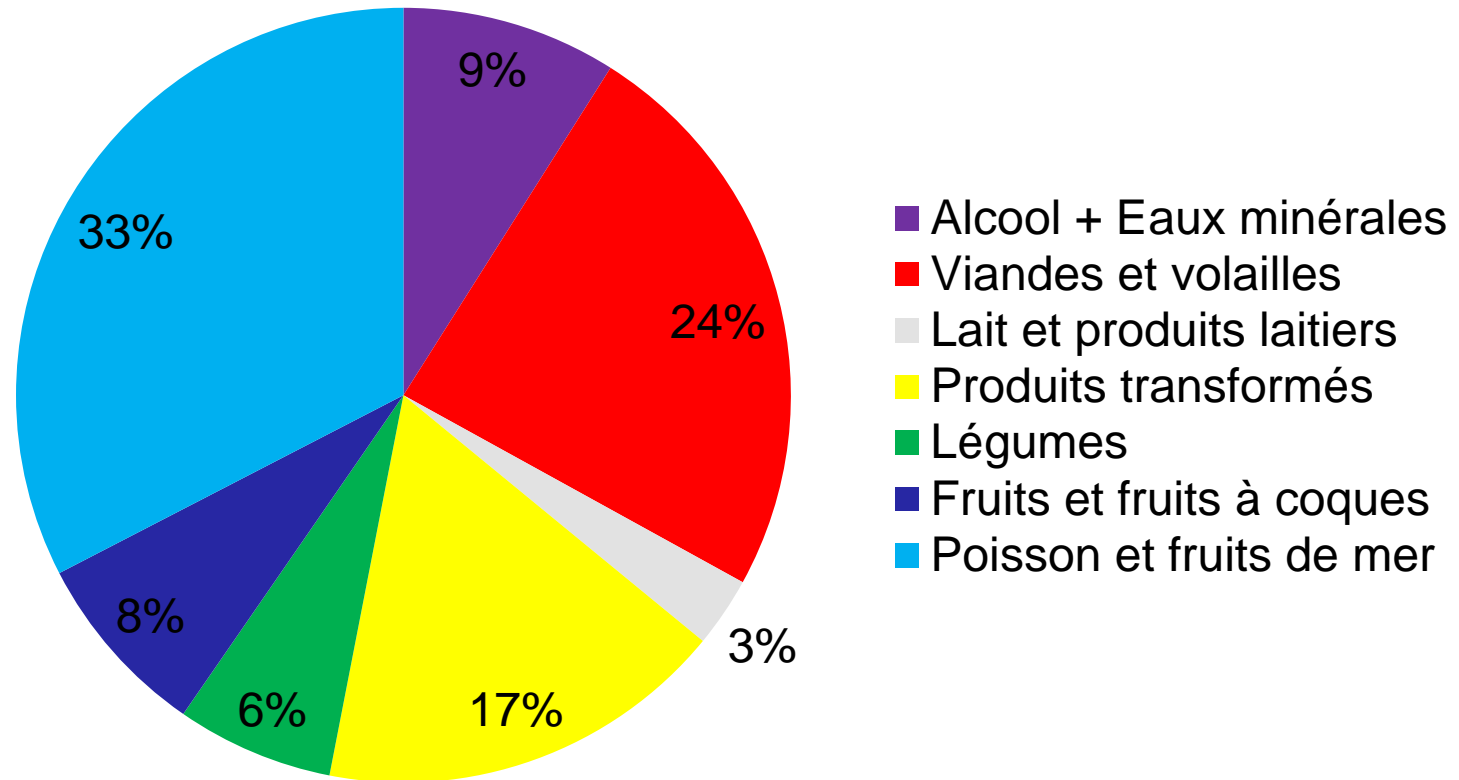
- ▶ Autosuffisance ~ 55%
- ▶ 1/3 des importations agroalimentaires japonaises en valeur (11 Mds USD)
- ▶ Importations depuis Chili (11%), USA (11%), Russie (10%), Chine (10%), Norvège (8%), etc.
- ▶ Destiné à IAA, restauration et distribution

Importations de produits transformés

(2014; Sources Douanes japonaise)

- ▶ Préparations à base de viande/poisson
 - ◆ *1 M tonnes importées*
 - ◆ *Chine (45%), Thaïlande (28%), USA (13%)*
- ▶ Sucre et sucreries
 - ◆ *1,6 M tonnes importées*
 - ◆ *Thaïlande (54%), Australie (25%)*
- ▶ Préparations alimentaires diverses
 - ◆ *importées depuis USA (17%), Thaïlande (12%), Chine (12%), Corée (11%), en valeur*

Importations agroalimentaires japonaises (2012)



- Le Japon importe, en valeur, en priorité des produits de la mer (33%), des viandes (24%) et des produits transformés (17%).

Organisation des services officiels

(<http://www.mhlw.go.jp/english/policy/health-medical/food/index.html>)

Organisation des services officiels

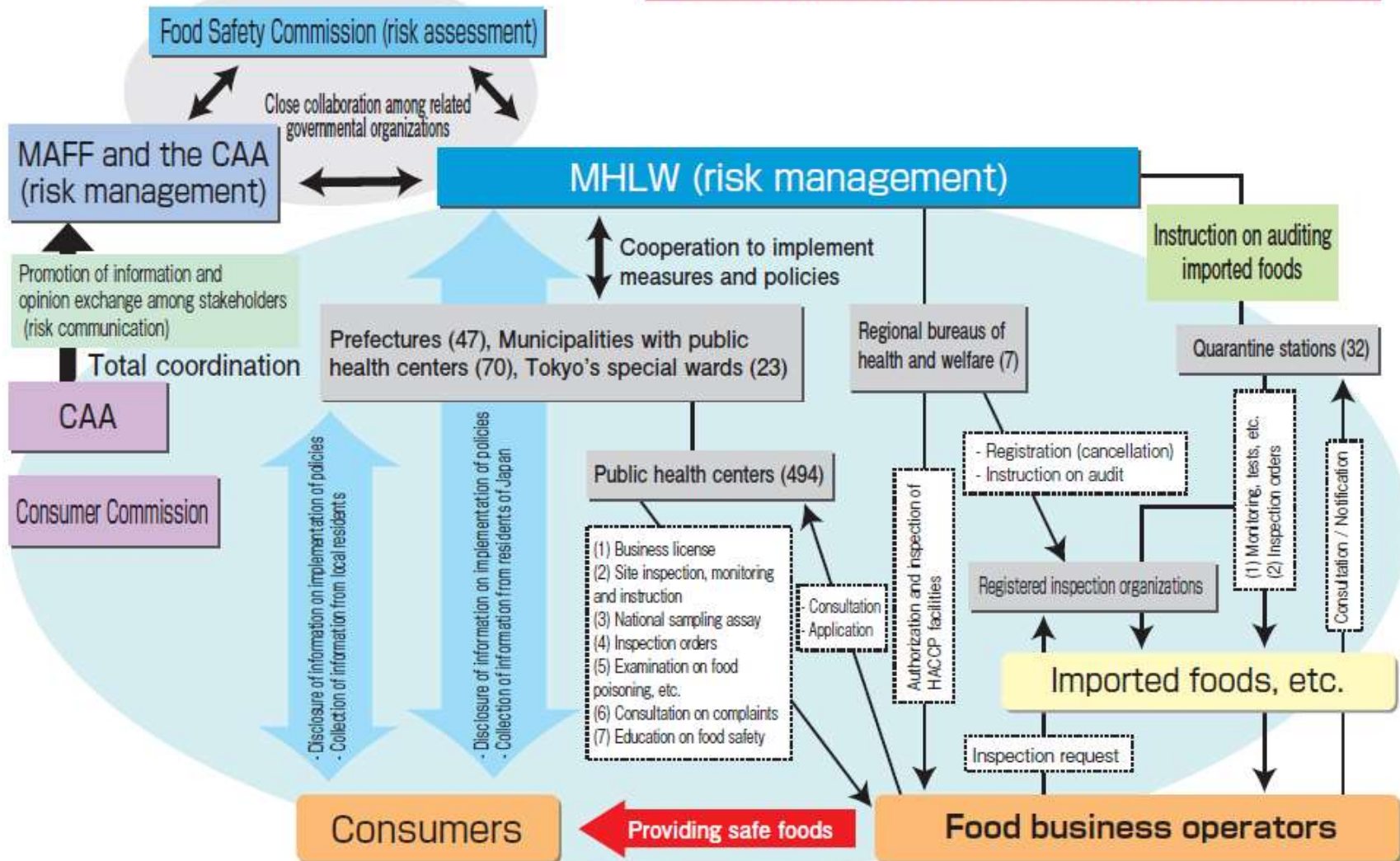
- ▶ Commission de la sûreté alimentaire (FSCJ) évalue les risques sanitaires
- ▶ Ministères définissent les règles de gestion du risque sanitaire
 - ◆ *Santé - MHLW : Hygiène alimentaire*
 - ◆ *Agriculture - MAFF : Santé animale et végétale*
 - ◆ *Finances - NTA : Boissons alcoolisées*
 - ◆ *Agence des consommateurs : Etiquetage*

Organisation des services officiels

- ▶ Quarantaines du MHLW effectue les contrôles sanitaires à l'importation
- ▶ Préfectures et municipalités effectuent les contrôles sanitaires au Japon et sur les productions nationales
 - ◆ *500 Public Health Centers*
 - ◆ *+ 7 Regional Health & Welfare Bureau*
- ▶ MHLW centralise les informations

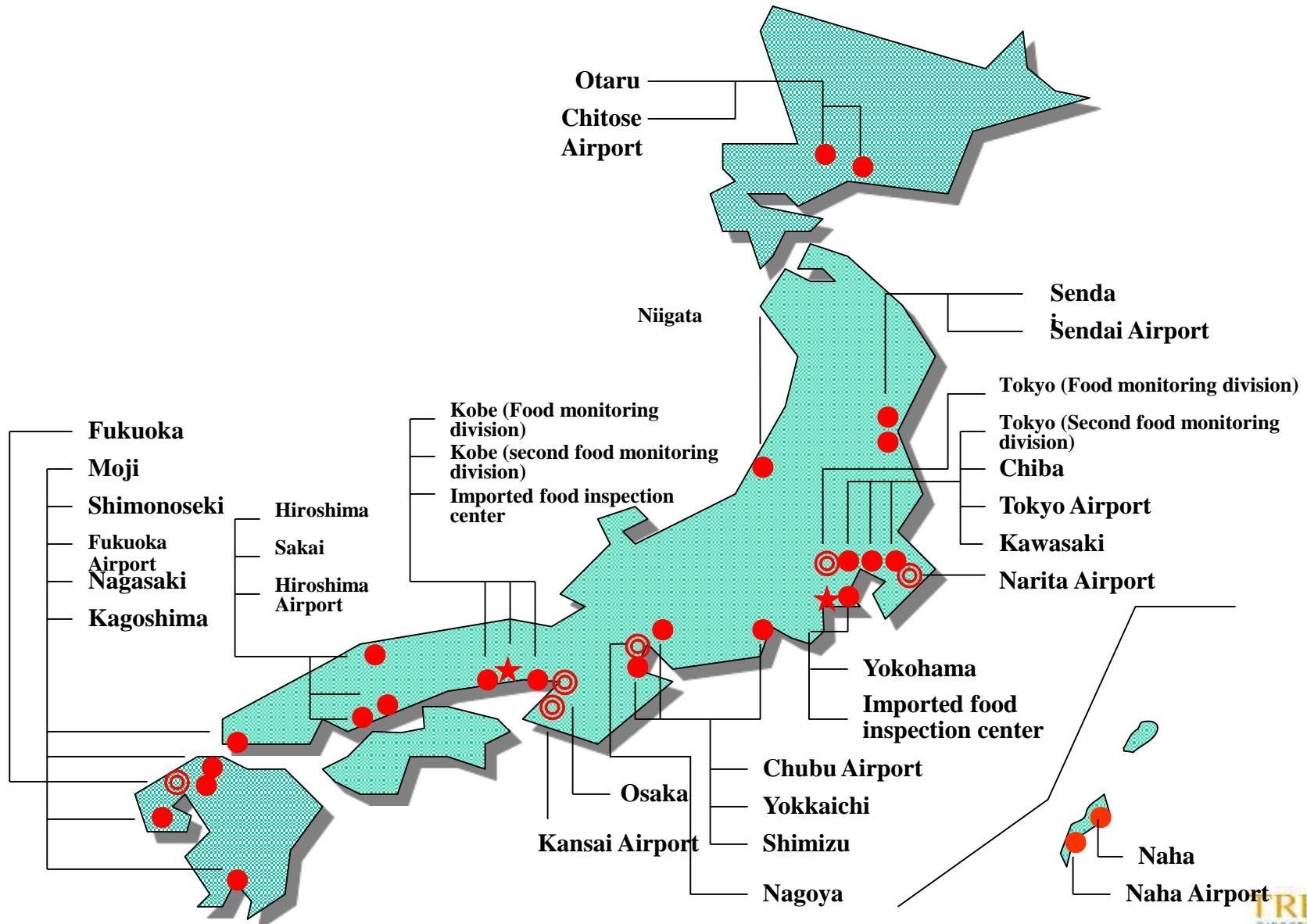
Organisation des services officiels

Development of Food Sanitation Policies



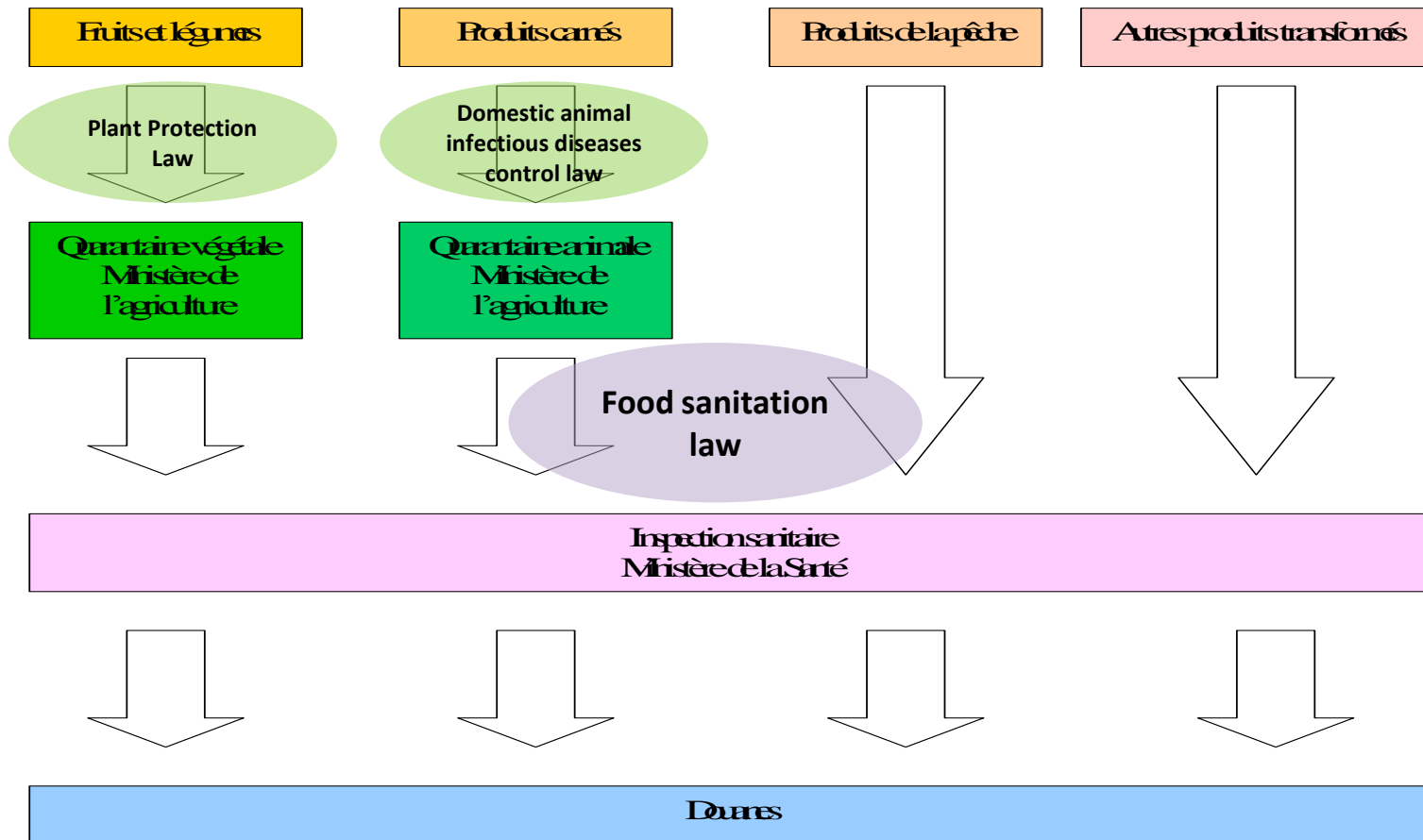
*As of April 2013 OR
DIRECTION GÉNÉRALE

Organisation des services officiels



Organisation des services officiels

Contrôles à l'importation



Législation et normes sanitaires japonaises

Législation sanitaire japonaise

► Textes cadres relatifs à la sécurité sanitaire des aliments:

◆ *Food Safety Basic Act:*

Définition des principes généraux et des responsabilités des autorités officielles (nationales et locales) et des professionnels de l'agroalimentaire et le rôle des consommateurs pour la mise en œuvre de politiques de sécurité sanitaire des aliments

◆ *Food Sanitation Act*

Définition de normes sanitaires pour l'alimentation, les additifs alimentaires, les contenants et emballages alimentaires, ainsi que des modalités générales de contrôle du respect de ces normes afin de prévenir les risques sanitaires liés à l'alimentation

► Autres textes législatifs

Législation sanitaire japonaise

► Autres textes réglementaires

- ◆ *Loi cadre sur l'alimentation, l'agriculture et les zones rurales*
- ◆ *Loi JAS*
- ◆ *Ordonnances ministérielles sur les produits laitiers*
- ◆ *Loi sur les abattoirs,*
- ◆ *Loi sur les industries de volaille*
- ◆ *Loi sur les mesures spécifiques relatives à l'ESB etc.*

Normes microbiologiques

- ▶ Un système d'inspiration américaine: tolérance zéro
- ▶ Evolutions récentes

Limites maximales de résidus (LMR)

- ▶ Nouvelle réglementation en 2006:
 - ◆ *Principe de liste positive*
 - ◆ *Limite uniforme de 0,01ppm (ld)*
- ▶ Réévaluation des limites existantes pour une harmonisation avec les normes internationales et européennes
- ▶ Base de donnée interactive
(<http://www.m5.ws001.squarestart.ne.jp/foundation/search.html>)
- ▶ Contaminants de l'environnement

Radionucléides

- ▶ Nouvelle NMA en 2012
- ▶ Exposition annuelle maximale de 1mSv/an (CIPR : 5mSv/an)
- ▶ Normes japonaises plus strict que les normes internationales, exprimées en Bq/kg pour le césium total ci-après:

Category	Limit
Drinking water	10
Milk	50
General Foods	100
Infant Foods	50

Additifs alimentaires

- ▶ Liste positive définissant:
 - ◆ *Additifs autorisés*
 - ◆ *Conditions d'utilisation (aliment, quantité, type d'usage)*
- ▶ Nombreuses différences avec les normes internationales et européennes
- ▶ Evolutions en cours

Etiquetage et signes de qualité

- ▶ Ministère de l'agriculture et Agence des consommateurs
- ▶ Loi cadre de la consommation
- ▶ Etiquetage des informations classiques
- ▶ OGM

- ▶ TRACABILITE:
 - ◆ *Réglémentée dans la filière bovine*
 - ◆ *Réglémentée dans le filière riz*

Etiquetage et signes de qualité

► Loi JAS Organic

Label JAS
général



Label JAS
spécifique



Label JAS
Organic



Label JAS pour
les informations
de production



Etiquetage et signes de qualité

- ▶ Loi sur les indications géographiques
- ▶ Entrée en vigueur en juin 2015

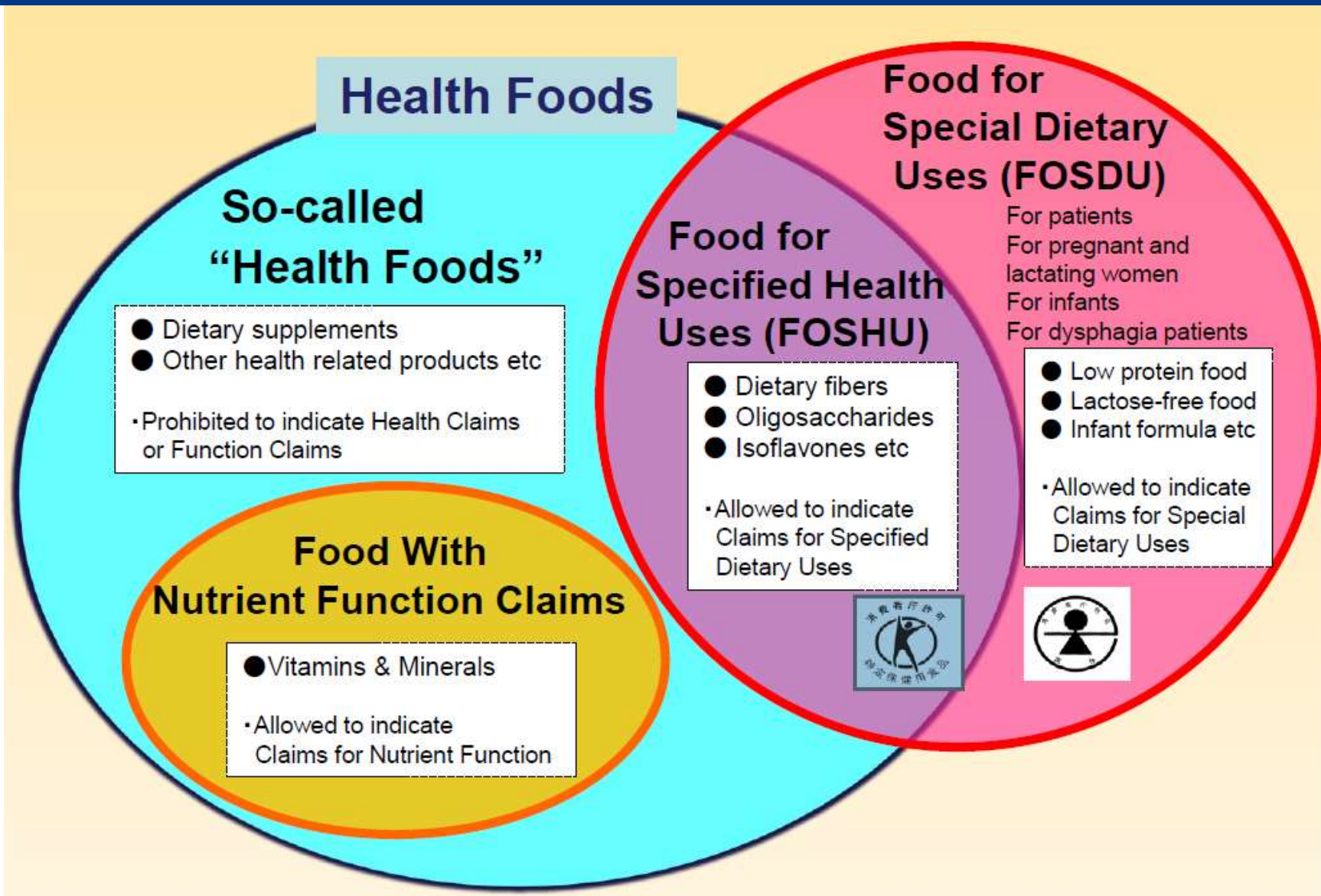


Etiquetage et signes de qualité

- ▶ Loi sur la promotion de la santé
- ▶ Allégations santé:
 - ◆ *FOSHU = Food for Specified Health Uses*
 - ◆ *FOSDU = Food for Special Dietary Uses*



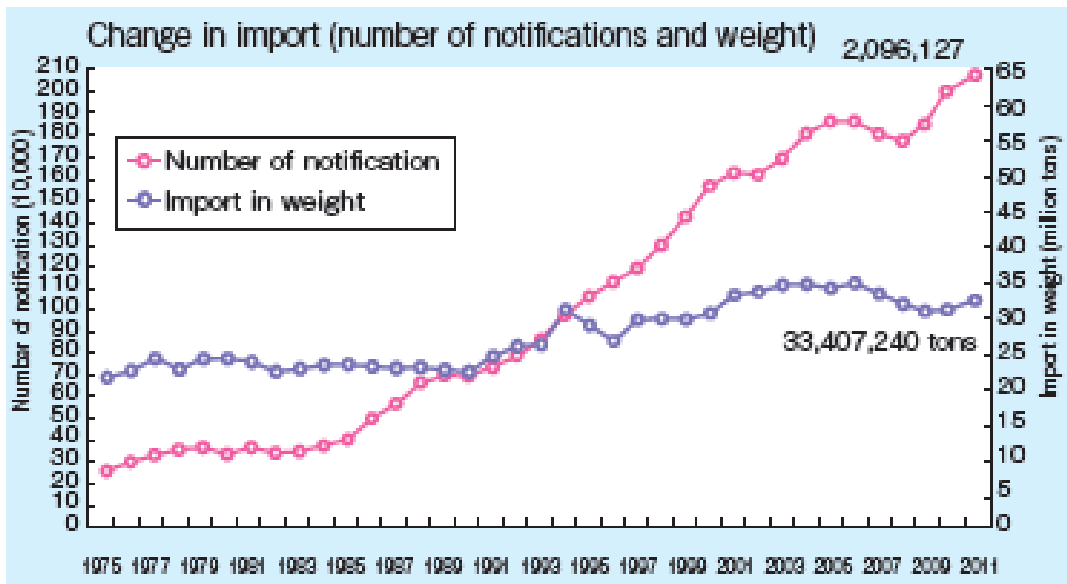
Etiquetage et signes de qualité



Quels résultats?

Contrôles à l'importation

- ▶ Des importations en développement
- ▶ Rapport non-conformité / volumes
- ▶ Pressions de contrôle

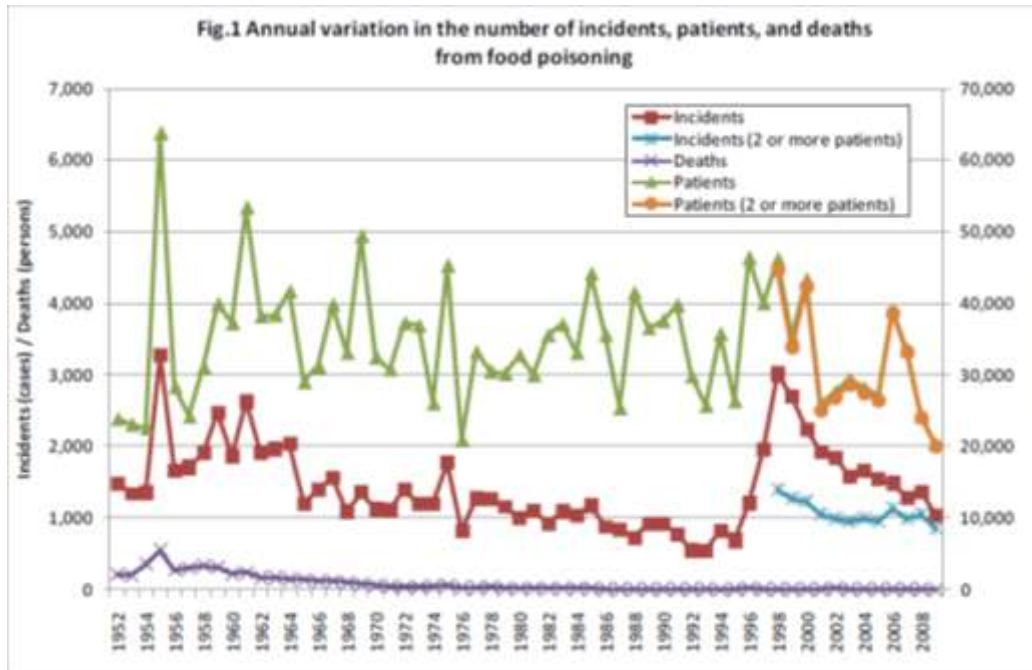


Actual figures for import in 2011

Number of notification	2,096,127
Amount of import	33,407,240 tons (based on notifications)
Number of inspections conducted	231,776
Number of violations	1,257
	<ul style="list-style-type: none"> ● Violation concerning standards and criteria 768 ● Violation concerning sanitation criteria for foods 354 ● Violation concerning food additives 79 ● Other violation 56

Les intoxications alimentaires

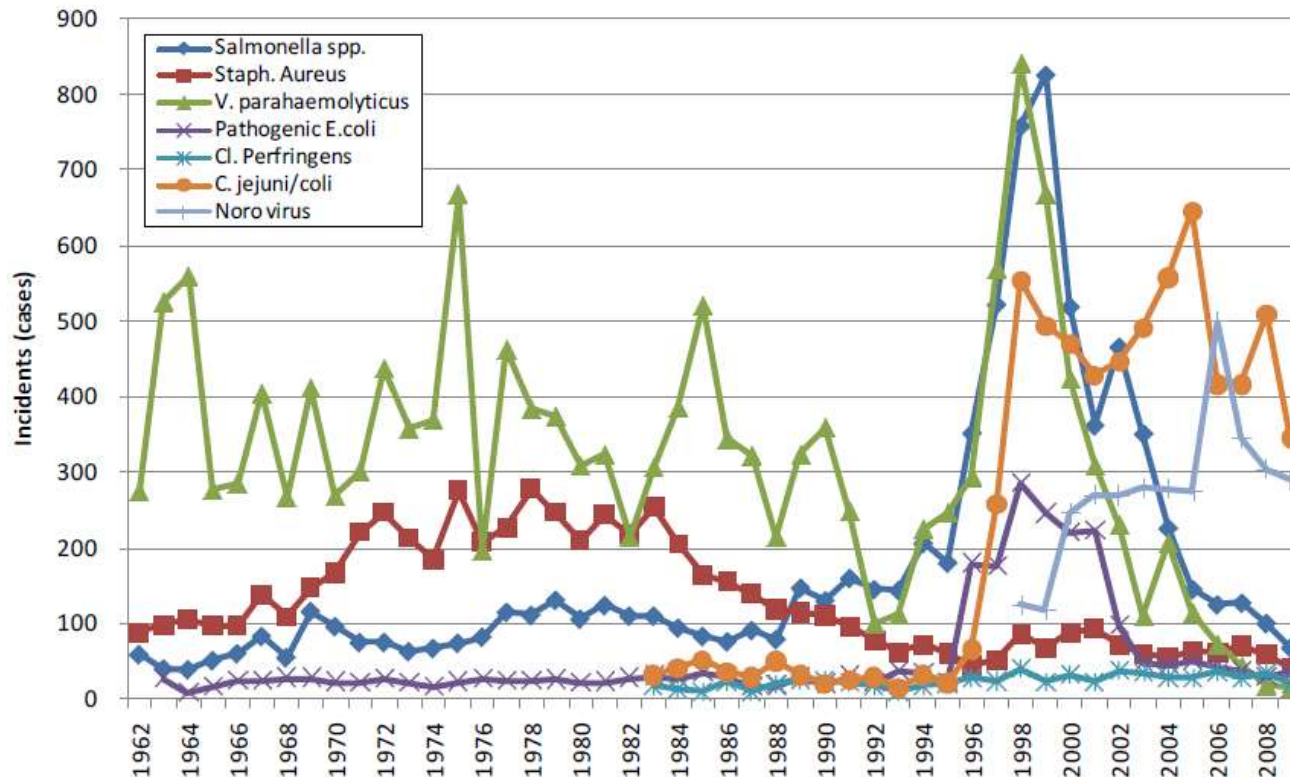
- Résultats du même ordre de grandeur qu'en France, en progrès



Les intoxications alimentaires

► Une recrudescence des intoxications à norovirus et campylobacter

Fig.4 Annual variation in the number of incidents from food poisoning by major bacterial and viral pathogenic substances



Post-Fukushima

- ▶ Période du 01/04/2015 au 31/08/2015
- ▶ 47 préfectures + autres
- ▶ 140 232 échantillons testés
- ▶ 160 résultats défavorables (Cs)
- ▶ Principalement :
 - ◆ *Viandes de gibier*
 - ◆ *Herbes sauvages*
 - ◆ *Pousses de bambous*
- ▶ Recommandations de l'IRSN :

http://www.irsn.fr/FR/Actualites_presse/Actualites/Documents/IRSN_Residents-Japon_Bulletin10_04062013.pdf

Post-Fukushima

Préfectures	Nb total d'échantillons analysés	Nb total de résultats défavorables
Fukushima	17 762	47
Miyagi	13 734	51
Tochigi	14 152	25
Gunma	12 413	17
Chiba	2 885	4
Iwate	10 631	4
Yamagata	7 025	2
Niigata	1 785	1
Nagano	4 238	9

Quelques exemples

- ▶ Viande bovine crue
- ▶ Gyozas chinois
- ▶ Radionucléides # wagyu
- ▶ AQLI Foods
- ▶ Fraudes sur l'origine ou la qualité des produits
 - >> Renforcement des mesures de gestion du risque

CONCLUSION

- ▶ Une pays avec un bon niveau de sécurité sanitaire
- ▶ Les précautions d'usage classiques restent valables:
 - ◆ *Alimentation diversifiée et équilibrée*
 - ◆ *Hygiène (lavage des mains)*